

MERCADO AUTOMOTOR EN NEUQUÉN

Septiembre 2009

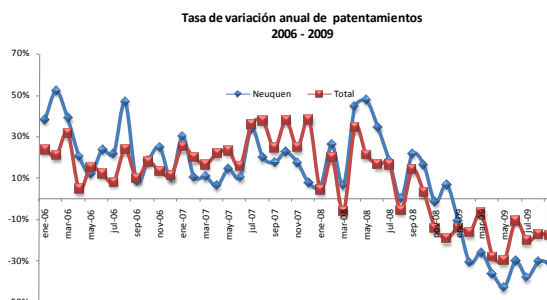
A pesar de que la información del mes de agosto daba indicios que las ventas podían reducir su caída, en septiembre, los patentamientos vuelven a mostrar un ligero incremento en el ritmo de caída, en términos anuales. Esta mayor caída se explica principalmente por el valor muy elevado correspondiente a septiembre de 2008, ya que las ventas se incrementaron fuertemente entre septiembre y agosto de 2009. De esta manera, la caída parece estabilizarse en valores cercanos al -30%. Esto muestra la debilidad del poder de compra de los consumidores, producto de una caída en el nivel de actividad con el consecuente impacto sobre el mercado laboral.

A nivel país se observa un resultado similar, en cuanto a las ventas de autos cero kilómetro. Esto impacta sobre la industria automotriz, que luego de ser el sector líder del crecimiento, vive uno de los peores momentos de los últimos años, aunque en los últimos meses se observa cierta recuperación. La misma proviene principalmente de la mayor demanda externa. Esta última es motorizada por la fuerte recuperación de la economía brasilera, destino de la mayor parte de las exportaciones del complejo automotriz de Argentina.

En septiembre, la producción de automotores en el país alcanzó las 54.651 unidades, siendo un -13,1% inferior a la del mismo mes de 2008. A su vez, la misma se incrementó un 14,4% en comparación al mes de agosto, mientras que las exportaciones cayeron un -5,4% interanual y se incrementaron un 25% mes a mes.

Patentamientos

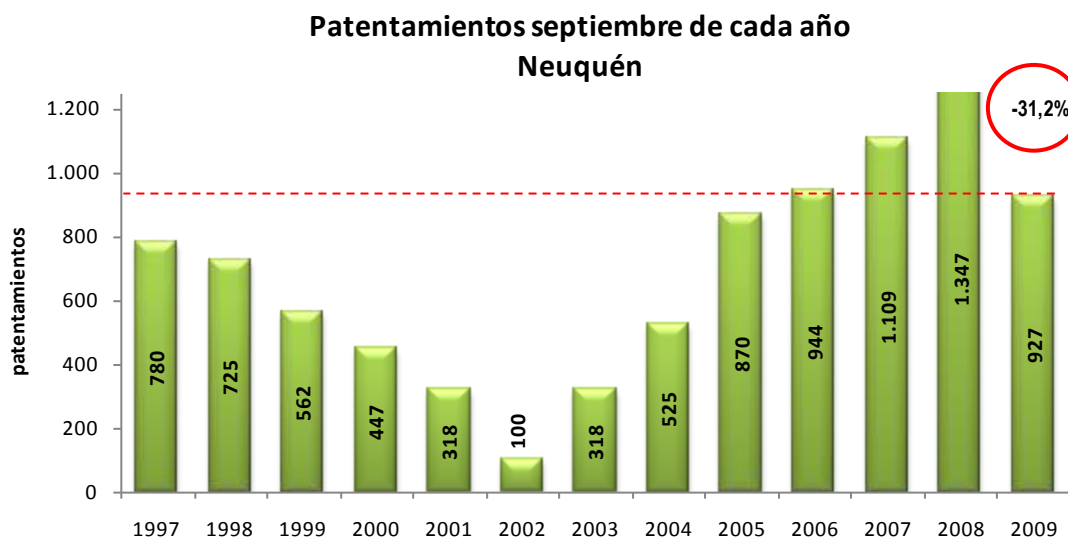
Los patentamientos en la Provincia de Neuquén alcanzaron las 927 unidades durante el mes de septiembre de 2009. En relación a los 1.347 autos del mismo mes del año pasado, se obtiene una caída del



Fuente: Subsecretaría de Ingresos Públicos, en base a DNRPA

-31,2%. En el mes de agosto, la caída había sido de -30,4%, por lo que se aprecia un ligero aumento en el valor absoluto. Como puede verse en el gráfico, desde enero de este año se registra una variación anual negativa. Pero en los últimos meses, la tasa de variación se estabilizó, mostrando que probablemente lo peor ya pasó. Por otra parte, los patentamientos se incrementaron un 14,3% en relación a agosto, luego de caer -8,3% entre dicho mes y julio.

En el siguiente gráfico, que muestra los Patentamientos para el mes de septiembre de cada año, puede verse como se redujo la actividad en este sector. Luego de incrementarse durante seis años consecutivos, los patentamientos caen en 2009, producto de la menor actividad económica, al menor nivel de los últimos cuatro años.



Fuente: Subsecretaría de Ingresos Públicos, en base a DNRPA

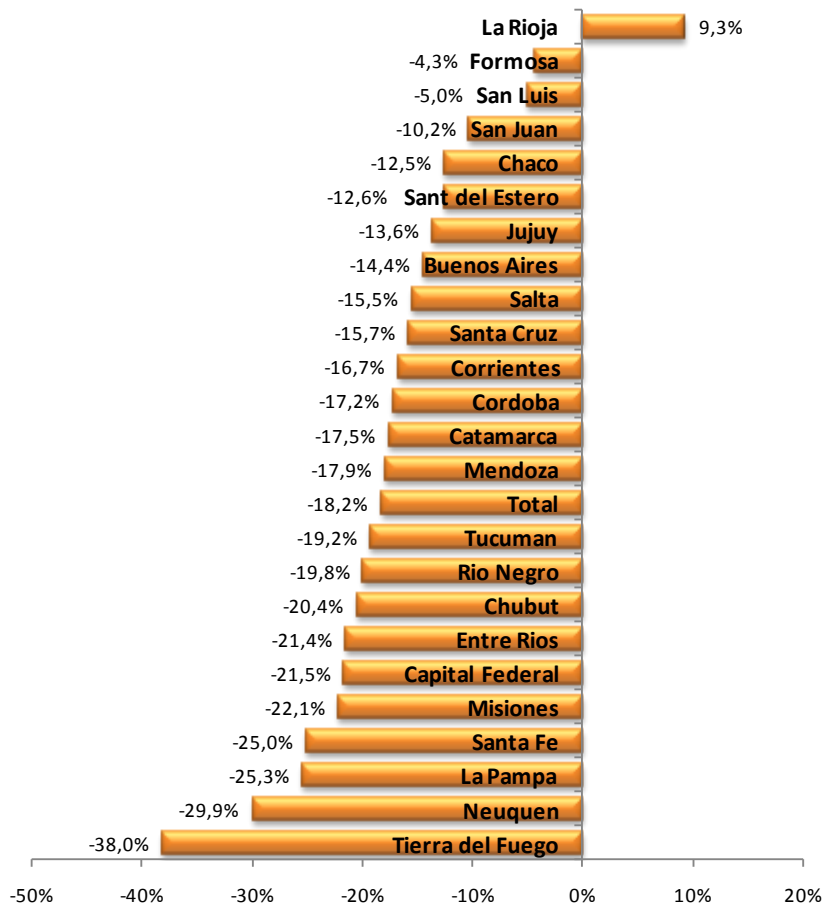
Por otra parte, en el total del país se patentaron 46.212 automóviles durante el último mes. En relación a agosto de 2009 se observa un aumento en los patentamientos que alcanzó al 8,8%, lo que significa que se inscribieron 3.729 vehículos más. A su vez, en términos anuales, los patentamientos cayeron -18%.

Por último, al comparar las ventas acumuladas durante los primeros nueve meses del año, se obtiene que las mismas cayeron tanto en la provincia de Neuquén, como en el total del país. En Neuquén, se vendieron, entre enero y septiembre de 2009, 8.451 vehículos. En el mismo período de 2008, las ventas fueron de 12.054 automóviles, lo que marca una reducción del -29,9%. Por otra parte, en el total del país se patentaron 92.452 autos menos en lo que va del año, comparado con el mismo período de 2008, lo que marca una caída del -18,2%.

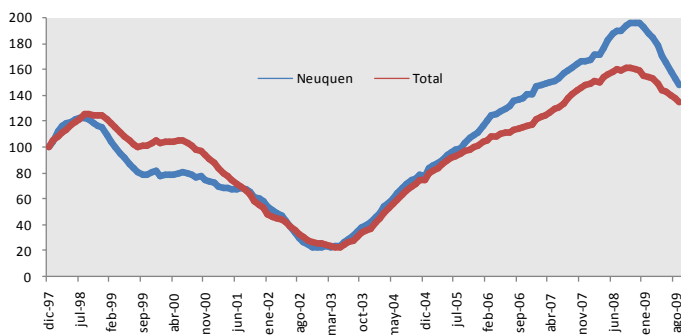
Este resultado también se verifica a lo largo de todo el país, aunque con una diferente intensidad entre las distintas provincias. Solamente una provincia registra un incremento en las ventas acumuladas de autos entre 2009 y el año pasado.

Esta corresponde a La Rioja, donde se patentaron 210 vehículos más, lo que representa un crecimiento del 9,3%. En el otro extremo se encuentra Tierra del Fuego, donde las ventas acumuladas cayeron un -38%. A esta le sigue la provincia de Neuquén, que como se mencionó, registró una caída del -29,9% anual en las inscripciones iniciales. En el siguiente gráfico puede verse la evolución para el resto de las provincias del país.

Tasa de variación de los Patentamientos acumulados. Septiembre 2009 – Septiembre 2008



Fuente: Subsecretaría de Ingresos Públicos, en base a DNRPA

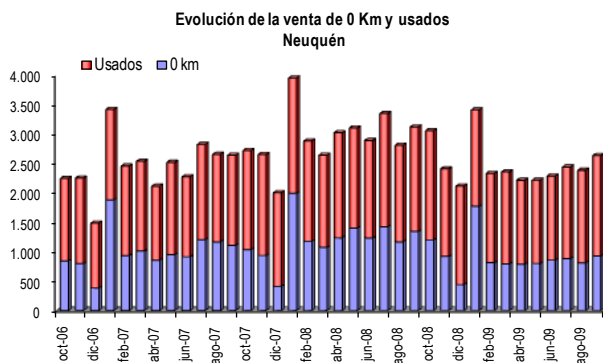
Índice de patentamientos - Neuquén y Total país
promedio móvil 12 meses. Base dic 97=100


Fuente: Subsecretaría de Ingresos Públicos, en base a DNRPA

Comparando la evolución con el total del país a más largo plazo, utilizando un índice de promedio móvil de 12 meses, con el objetivo de evitar la estacionalidad que presenta esta serie, puede observarse que, tomando como base el año 1997, la reducción del nivel de actividad en este mercado fue similar en ambas jurisdicciones durante el período de crisis. A partir de allí, el mercado provincial mostró una mayor dinámica que su contraparte nacional. Hasta julio de 2008, este índice acumuló 43 meses de aumentos consecutivos, solo mostrando un leve descenso en diciembre de 2004.

El dato correspondiente a Neuquén para el mes de septiembre vuelve a mostrar una reducción en el promedio móvil, acumulando de esta manera 9 meses consecutivos de caídas. Así, el indicador se ubica en valores similares a los de febrero de 2007, lo que evidencia la fuerte caída que sufrió este sector. Por otra parte, para el total del país, la reducción en este indicador lleva 11 meses consecutivos, ya que la misma comenzó hacia octubre de 2008.

Tomando en cuenta los patentamientos anualizados, es decir, el acumulado de los últimos 12 meses, se aprecia una caída considerable entre septiembre de 2009 y 2008. Durante septiembre de 2008, este indicador mostró que en Neuquén se patentaban autos a un ritmo de 14.439 autos anuales. El último dato, muestra que para el mismo mes de 2009, dicho valor cayó a 11.016, lo que marca una caída del -23,7%, acentuándose en relación al valor de agosto, que fue de -19,5%. Este indicador muestra una tasa de variación negativa desde el mes de mayo de 2009.



Fuente: Subsecretaría de Ingresos Públicos, en base a DNRPA

Por otra parte, en la venta de vehículos usados también se puede observar una reducción en la actividad. Pero a diferencia de lo que sucede con los autos nuevos, el mercado de los usados parece estar recuperándose con mayor rapidez. Durante el mes de septiembre, se transfirieron 1.707 unidades, lo que marca un crecimiento del 8,6% en relación al mes anterior, y marca el cuarto mes consecutivo con aumentos. Por otra parte, en relación a septiembre del año anterior, las ventas caen un -3,7%. Este valor es el segundo menor del año, cuando comenzó a sentirse el impacto de la crisis sobre el sector. Solamente durante el mes de marzo, las transferencias no mostraron un resultado negativo, siendo en dicho período iguales a las del mismo mes de 2008. La caída del mes de septiembre es inferior al -4,3% de agosto y el -19,1% de julio.

Para el total del país, las transferencias totalizaron 128.342, mostrando un crecimiento anual por segundo mes consecutivo. En este caso, el mismo alcanzó al 1,3%, luego de crecer 1,5% entre agosto de 2009 y el mismo mes de 2008. En relación a agosto, las transferencias crecieron un 9,9% para el total de provincias del país.

Al sumar el total de ventas de 0 Km. y las transferencias realizadas durante el mes de septiembre, se obtiene que el mercado automotor en la provincia de Neuquén alcanzó los 2.634 vehículos. De esta manera, el mismo cayó, en términos anuales, un -15,5%. A su vez, en relación al mes anterior, se verificó un aumento de 10,5%.