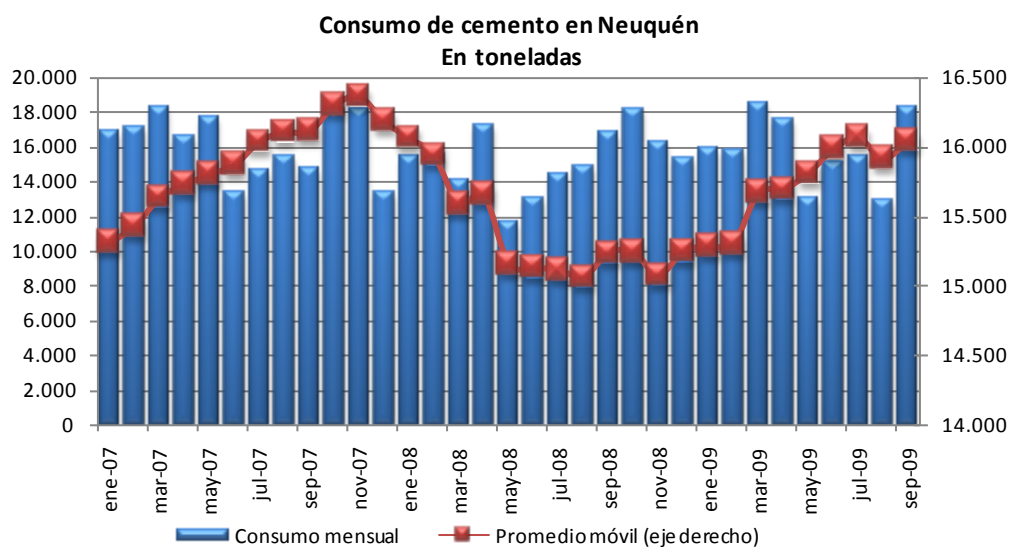


CONSUMO DE CEMENTO Septiembre 2009

El consumo de cemento se incrementó fuertemente durante el mes de septiembre, confirmando la recuperación, luego de la caída registrada en agosto. De esta manera, debido a que este indicador se encuentra directamente relacionado con la actividad de la construcción, se podría esperar un aumento en este sector en los próximos meses. Por otra parte, a nivel país se observa un continuo deterioro, como consecuencia de la menor actividad en las provincias de la zona centro.

Durante el mes de septiembre, se consumieron 18.323 toneladas de cemento en la provincia de Neuquén. En comparación con las 12.944 del mes de agosto, se produjo un crecimiento del 41,6%, lo que marca la variación más importante en más de cinco años. Por otra parte, al comparar con el mes de septiembre de 2008, también se obtiene un incremento, siendo en este caso del 9,2%. En agosto, la tasa de variación anual había sido del -12,6%.

En el siguiente gráfico se observa la evolución del consumo durante los últimos dos años. En el mismo se muestra el consumo total, así como el promedio móvil de 12 meses, con el objetivo de eliminar la estacionalidad que presenta la actividad de la construcción. Aquí se observa el impacto que tuvo la caída de la actividad desde fines de 2007, acentuándose durante el año 2008. A partir de finales del año pasado, el consumo comenzó a recuperarse de manera sostenida. En la actualidad, el mismo se encuentra en valores similares a los de inicios de 2008, cuando la actividad comienza a caer. En relación al máximo alcanzado, durante noviembre de 2007, el consumo se encuentra solamente -2% por debajo.

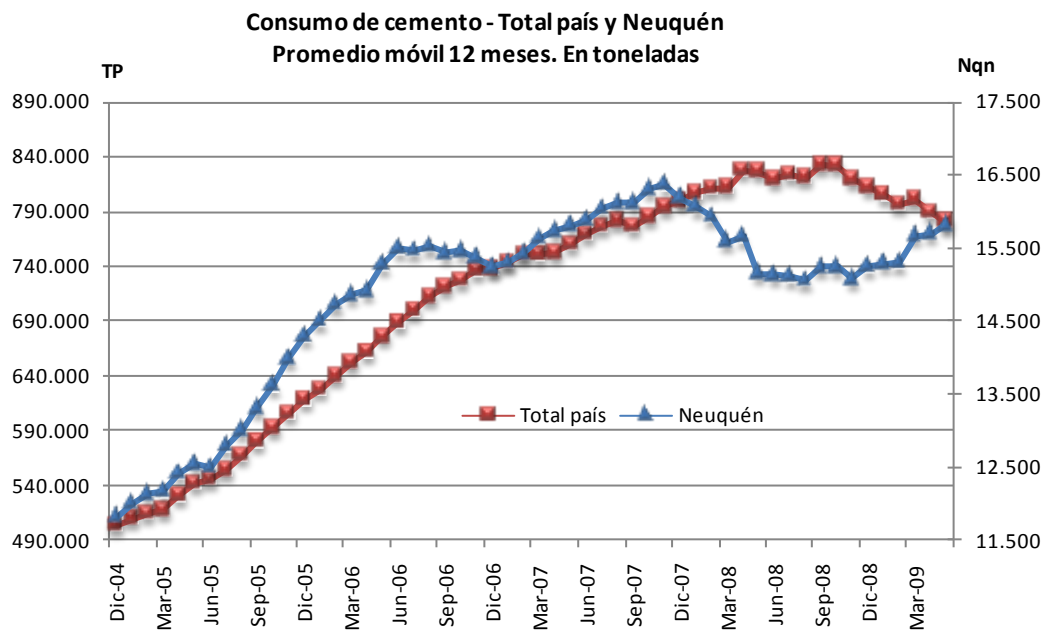


Fuente: AFCP

Para el conjunto de provincias del país se observa que la actividad del sector todavía no muestra señales de recuperarse. En el mes de septiembre, se consumieron 791.461 toneladas de cemento en el país. Este resultado implica una caída del -3,7% en relación a agosto, luego de que el mismo creciera durante los tres meses anteriores. Al comparar con el mismo mes del año pasado, el consumo cae 116.731 toneladas, lo que equivale a una reducción del -12,9%.

Tomando en consideración el consumo acumulado durante los nueve meses del año, también se observa una distinta evolución entre la provincia de Neuquén y el total del país. En el primer caso, se registró un crecimiento, en relación a los primeros nueve meses de 2008, del 7,2%, mientras que en el segundo, la variación anual implicó una caída del -6,7%. En el caso de Neuquén, esta variable muestra una variación anual positiva desde enero del corriente año, luego de registrar una tasa negativa a lo largo de todo el 2008. Por el contrario, para el país, este indicador comienza a mostrar un valor negativo en enero de 2008, manteniéndose de esta manera durante el resto del año.

Tomando en consideración el consumo acumulado a septiembre, se obtiene un valor para el consumo de cemento, en la provincia, de 142.673 toneladas. Esto representa un 2,1% del consumo total del país.



Fuente: AFCP

En el gráfico anterior puede verse con mayor claridad las diferentes trayectorias, en cuanto al consumo de cemento, entre el total del país y la provincia de Neuquén durante los últimos dos años. Para ello, se toma

el promedio móvil de doce meses, con el objetivo de suavizar la serie. Allí se observa como el indicador comienza a caer, en Neuquén, a fines de 2007, mientras que para el conjunto del país, todavía mostraba un aumento.

Durante 2008, el consumo se mantuvo relativamente estable en la provincia. Para el total del país, se revierte la tendencia hacia el tercer trimestre de dicho año, y a partir de ese momento, el promedio de consumo de cemento continúa descendiendo. Por el contrario, a fines de 2008, este indicador comienza a repuntar en Neuquén, aunque todavía no alcanza los valores de mediados de 2007, previos a la caída comentada. En la actualidad presenta una firme tendencia creciente, reforzada con el resultado de septiembre, que marcó un importante aumento.

El sector de la construcción viene mostrando una caída durante los últimos meses, medido a través del Indicador Sintético de la Actividad de la Construcción (ISAC), que elabora mensualmente el INDEC. El mismo muestra una tendencia decreciente desde mediados de 2008, aunque en los últimos meses la tasa de caída anual disminuyó, debido a un aumento en el índice desde el mes de julio.

A pesar de este resultado general, la situación en las diferentes provincias es muy diferente. Solo en 6 de las 25 jurisdicciones donde se mide el consumo de cemento presentan una variación anual positiva, en el valor acumulado a septiembre de cada año. Además, las provincias más representativas, en cuanto a su peso en el consumo total, muestran una importante caída, siendo las mismas las principales responsables de la evolución total.

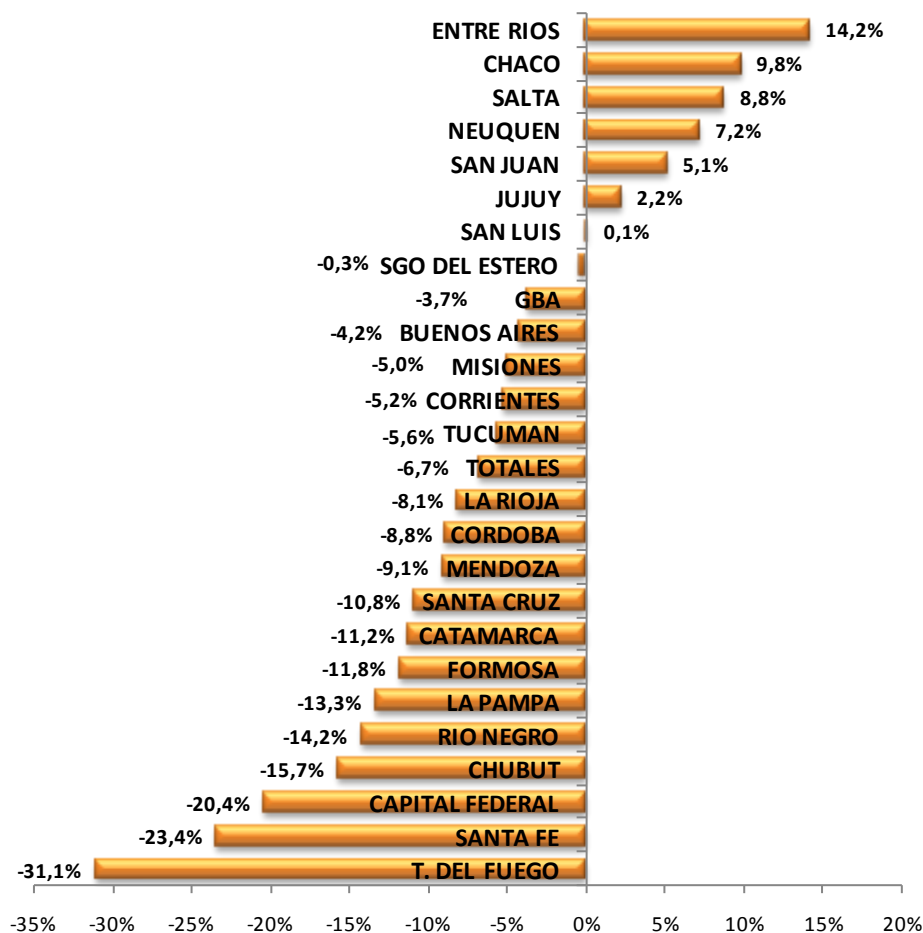
En este grupo se encuentra Capital Federal, Buenos Aires, el Gran Buenos Aires, Córdoba y Santa Fe. Estas representan cerca del 60% del consumo de todo el país, y en todas ellas se produjo una importante caída en este sector durante el 2009. En el primer caso, el consumo acumulado a septiembre cayó un -20,4% en comparación con el mismo período de 2008. En Buenos Aires y el Gran Buenos Aires, si bien la reducción no fue tan fuerte, -3,7% y -4,2% respectivamente, el gran peso relativo de las mismas en el total lleva que estas variaciones, en conjunto, expliquen el 35% de la reducción total.

Por otra parte, el consumo cayó en Córdoba un -8,8%, mientras que en Santa Fe lo hizo en un -23,4%. Así, estas cinco, explican en conjunto el 82% de la variación en el consumo total de cemento durante el último año. La provincia que registró el mayor descenso en este indicador, fue Tierra del Fuego, donde el consumo se contrajo -31,1% en términos acumulados, en relación al año pasado.

Entre las que se registró un aumento se destaca la provincia de Entre Ríos, donde el valor acumulado creció un 14,2% interanual, seguida por Chaco, con el 9,8%. En tercer lugar se ubicó Salta, donde el aumento llegó al 8,8%, y luego le siguió Neuquén, que como se mencionó, incrementó el consumo en 7,2% en comparación con 2008.

En el siguiente gráfico se observa la tasa de variación anual del consumo de cemento acumulado a septiembre de cada año.

Tasa de variación anual 2009 – 2008 del consumo de cemento acumulado a septiembre de cada año, según provincias



Fuente: AFCP