

MERCADO AUTOMOTOR EN NEUQUÉN

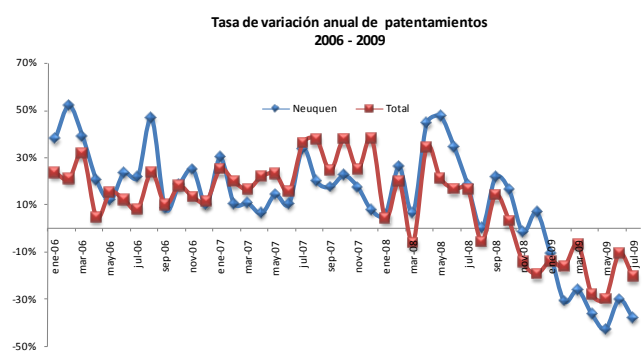
JULIO 2009

Los datos referidos al mes de julio, volvieron a mostrar una aceleración en la caída de la venta de automotores, tanto en la provincia de Neuquén como en el total del país. De esta manera, el mercado automotor muestra una fuerte contracción en los primeros siete meses del año, producto del menor nivel de actividad e incertidumbre que genera la crisis económica que impacta sobre la demanda de este tipo de bienes.

La menor demanda de automotores, tanto interna como externa, se traduce en una caída en la actividad industrial del sector, que en julio cayó un -24,1% en relación al mismo mes de 2008. La reducción es aún mayor si se comparan los primeros siete meses del año, con los correspondientes al año anterior. En comparación con junio, la producción se incrementó un 6%. Durante el último mes, la reducción anual en la producción volvió a incrementarse, ya que durante junio la misma fue de -13,1%, producto de una menor demanda por parte de Brasil.

Patentamientos

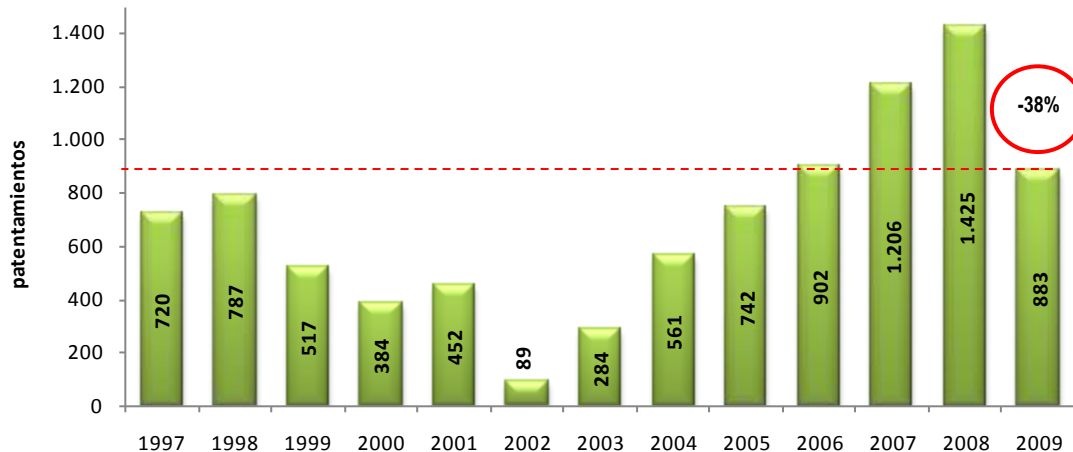
Los patentamientos en la Provincia de Neuquén alcanzaron las 883 unidades durante el mes de julio de 2009. De esta manera se acumulan 7 meses consecutivos de caídas anuales. En términos mensuales, los mismos se incrementaron por tercer mes consecutivo, a una tasa del 2,9%. Por otro lado, al comparar las ventas de julio de 2009 con las correspondientes al mismo mes de 2008, se observa una fuerte contracción, ya que se vendieron 542 vehículos menos, lo que implica una caída del -38%. Observando el gráfico anterior, que muestra la



Fuente: Subsecretaría de Ingresos Públicos, en base a DNRPA

evolución de la tasa de variación anual de los Patentamientos, puede verse que la caída se profundizó en julio, comparando con el mes anterior, aunque por encima del menor valor alcanzado en mayo.

Patentamientos julio de cada año Neuquén



Fuente: Subsecretaría de Ingresos Públicos, en base a DNRPA

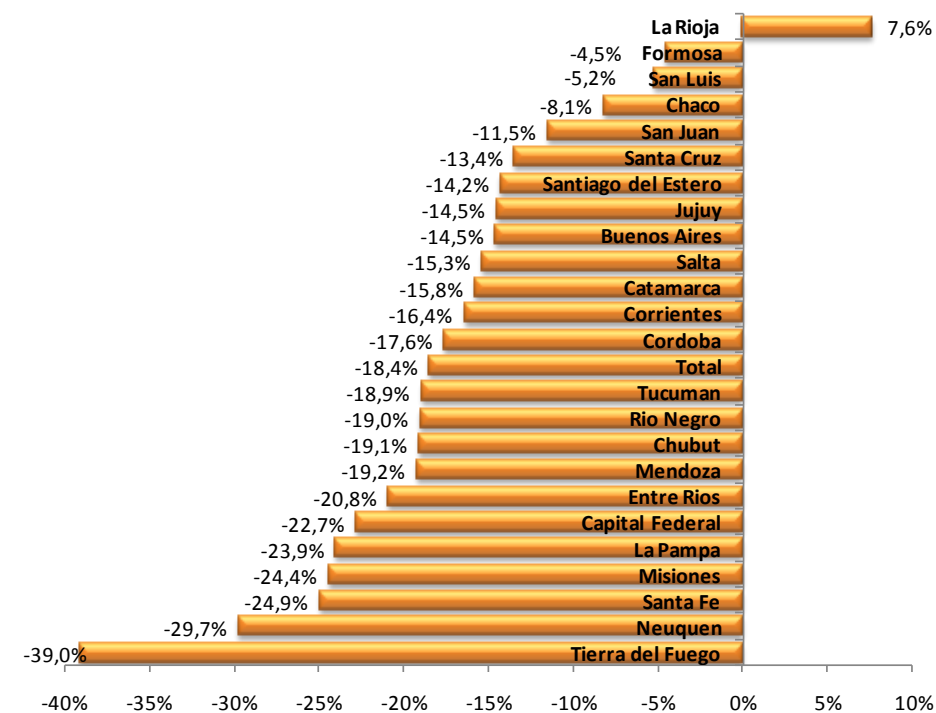
En este gráfico, que muestra los Patentamientos para el mes de julio de cada año, se aprecia la importante caída en las ventas de este sector. Luego de seis años de crecimiento ininterrumpido, los patentamientos de julio cayeron incluso por debajo de los correspondientes a 2006, siendo los más bajos de los últimos cuatro años.

Por otra parte, en el total del país se patentaron 46.639 automóviles durante el último mes. En relación a junio de 2009 se observa un aumento en los patentamientos que alcanzó al 5,6%, lo que significa que se inscribieron 2.468 vehículos más. A su vez, en términos anuales, los patentamientos cayeron -20,6%.

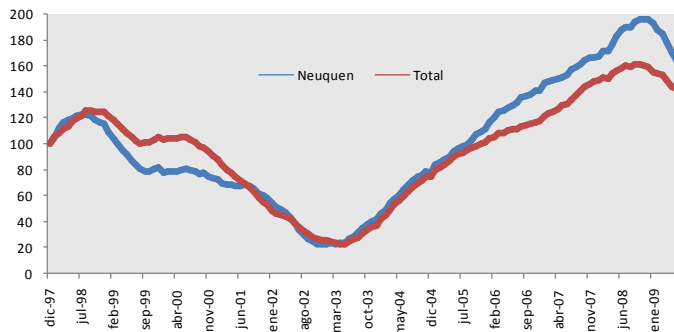
Comparando las ventas acumuladas durante los primeros siete meses del año, se observa una reducción de las mismas, tanto en la provincia de Neuquén, como en el total del país. Para la provincia, en este período se vendieron 6.712 autos, contra 9.541 del mismo período de 2008. Para el total del país, los valores correspondientes son 326,281 y 399.916. En el primer caso, la caída alcanzó al -29,7%, mientras que para el segundo, se obtuvo una disminución del -18,4%.

En lo que respecta a la evolución en las diferentes provincias, en términos anuales, se observa una reducción en 22 de ellas, mientras que solo en las 2 restantes se observó un aumento. Estas últimas son La Rioja (13,3%) y Santiago del Estero (2,4%). Por otro lado, si la comparación se realiza entre los primeros siete meses del año, con los correspondientes a 2008, solamente la provincia de La Rioja registra un incremento anual (7,6%). De esta manera puede verse que la reducción en los patentamientos se extiende en todas las provincias, producto de la caída en el nivel de actividad general. La provincia de Neuquén es una de las que se vio más afectadas por la caída en la demanda, siendo la segunda con mayor reducción, siendo superada solo por la provincia de Tierra del Fuego, donde, en términos acumulados, se produjo una merma en los patentamientos del -39%. El siguiente gráfico muestra la variación de los patentamientos acumulados en las diferentes provincias, donde se puede apreciar la fuerte desaceleración que se produjo en la mayoría de ellas.

Tasa de variación de los Patentamientos acumulados. Julio 2009 – Julio 2008



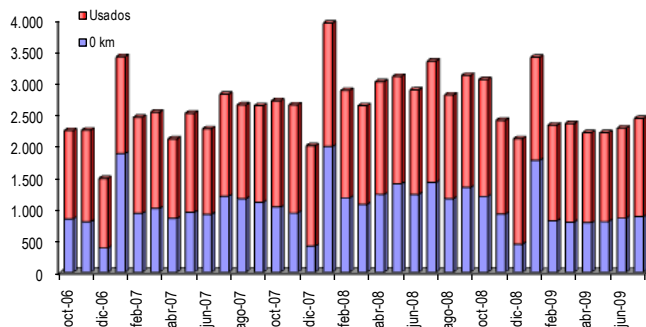
Fuente: Subsecretaría de Ingresos Públicos, en base a DNRPA

Índice de patentamientos -Neuquén y Total país
promedio móvil 12 meses. Base dic 97=100


Comparando la evolución con el total del país a más largo plazo, utilizando un índice de promedio móvil de 12 meses, con el objetivo de evitar la estacionalidad que presenta esta serie, puede observarse que, tomando como base el año 1997, la reducción del nivel de actividad en este mercado fue similar en ambas jurisdicciones durante el período de crisis. A partir de allí, el mercado provincial mostró una mayor dinámica que su contraparte nacional. Hasta julio de 2008, este índice acumuló 43 meses de aumentos consecutivos, solo mostrando un leve descenso en diciembre de 2004.

Con los últimos datos, puede verse que en Neuquén, luego de mantenerse en el mismo valor entre octubre y diciembre de 2008, en enero el índice cae, mostrando una pendiente negativa, que se acentúa en los últimos meses, marcando siete meses consecutivos de descensos. En su contraparte nacional, este índice comenzó a caer en noviembre, por lo que lleva ocho meses de caídas consecutivas. Aquí puede apreciarse mejor como las ventas se fueron desacelerando para pasar a mostrar un promedio móvil descendente.

Tomando en cuenta los patentamientos anualizados, es decir, el acumulado de los últimos 12 meses, se aprecia una caída considerable entre julio de 2009 y 2008. Durante julio de 2008, este indicador mostró que en Neuquén se patentaban autos a un ritmo de 14.201 autos anuales. El último dato, muestra que para el mismo mes de 2009, dicho valor cayó a 11.790, lo que marca una caída del -17%, acentuándose en relación al valor de junio, que fue de -11,8%.

Evolución de la venta de 0 Km y usados
Neuquén


Fuente: Subsecretaría de Ingresos Públicos, en base a DNRPA

situándose en 1.555 unidades. Por otra parte, en términos anuales, la caída fue del $-19,1\%$ en Neuquén. Por último, las transferencias acumuladas a julio totalizan 10.534 automóviles, lo que implica una caída del $-14,3\%$ con respecto a los primeros siete meses de 2008.

En términos anuales, las transferencias también registran un descenso al computar el total de provincias. En este caso, las mismas fueron en julio de 2009 un $-8,7\%$ inferiores a las registradas durante el mismo período del año anterior, totalizando 116.489 autos. En términos mensuales, las mismas también se incrementaron, en este caso un $8,8\%$.

Al sumar el total de ventas de 0 Km. y las transferencias realizadas durante el mes de julio, se obtiene que el mercado automotor en la provincia de Neuquén alcanzó los 2.438 vehículos. De esta manera, el mismo cayó, en términos anuales, un $-27,2\%$. A su vez, en relación al mes anterior, se verificó un aumento de $6,7\%$.

Por otra parte, el mercado de los usados también muestra el impacto de la caída en la actividad. Si bien, se observa una reducción en las transferencias durante julio, la misma es menor a la registrada para los patentamientos. De esta manera, el mercado de autos nuevos sufre un impacto mayor al de los usados. Estos últimos aumentaron en julio un 9% en relación al mes anterior,