

MERCADO AUTOMOTOR EN NEUQUÉN

Octubre 2009

Los últimos datos correspondientes al mes de octubre muestran que la caída en las ventas de automotores todavía no alcanzó un piso. Las mismas profundizaron su reducción durante octubre, luego de mostrar cierta estabilidad en los meses anteriores. Incluso en alguno de ellos pareció que las inscripciones iniciales podrían recuperarse. Entre las causas de este resultado puede observarse como diferentes indicadores de actividad en la provincia muestran una importante desaceleración en la misma, impactando sobre el empleo, lo que reduce el gasto de los consumidores. Adicionalmente, la incertidumbre sobre el futuro de la economía y las restricciones crediticias aún presentes, atentan contra la recuperación del consumo.

Este resultado se repite en la mayoría de las provincias, donde los patentamientos también registran caídas. Por otra parte, la mayor demanda externa de automóviles, principalmente la correspondiente a Brasil, tracciona sobre la producción de autos, llevando a que la misma se haya recuperado de manera sostenida durante los últimos meses. Luego de mostrar tasas de variaciones negativas superiores al -50% en los primeros meses de año, durante octubre la producción de autos registró una caída, en relación al mismo mes del 2008 de solo el -1,1%, superando las 57.000 unidades, de las cuales cerca de 37.000 fueron destinadas a la exportación.

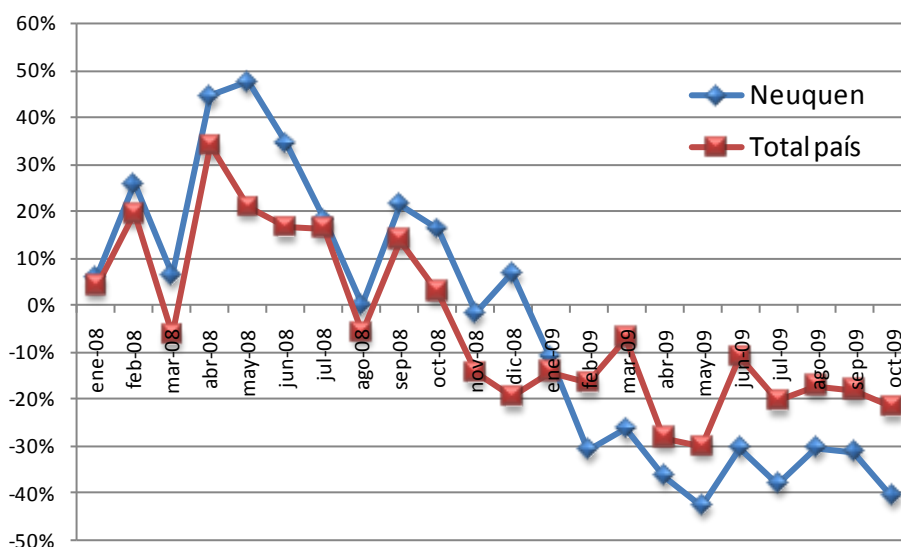
Patentamientos

Los patentamientos en la Provincia de Neuquén alcanzaron las 713 unidades durante el mes de octubre de 2009. Este valor es el más bajo en lo que va del año, seguido por el correspondiente al mes de abril, que alcanzó a 786 vehículos. Si bien existe cierta estacionalidad en las ventas de automóviles hacia los últimos tres meses del año, reduciéndolas, al comparar con los 1.202 autos patentados durante el mes de octubre de 2008, se obtiene una caída anual del -40,7%. Esta es la segunda mayor reducción anual durante 2009, luego de la verificada en el mes de mayo, la que fue de -42,8%.

En el siguiente gráfico puede verse la evolución de la tasa de crecimiento de los patentamientos, tanto en Neuquén como en el total del país. Allí se puede ver como a partir de 2009, las ventas caen en términos interanuales, intensificándose la misma en los últimos meses.

Tasa de variación anual de los patentamientos

Neuquén y Total país

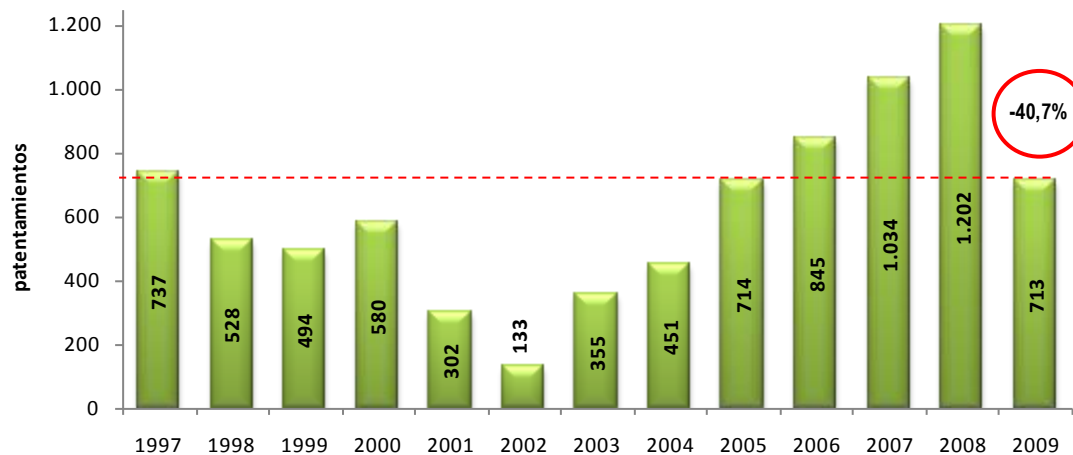


Fuente: Subsecretaría de Ingresos Públicos, en base a DNRPA

Por otra parte, en relación a septiembre, los patentamientos se redujeron un -23,1%, luego de que se incrementaran 14,3% entre septiembre y agosto. De esta manera, las inscripciones iniciales acumuladas a octubre de 2009 totalizan 9.164 unidades. Durante el mismo período de 2008, se patentaron 13.256 vehículos en la provincia. Esto implica una reducción de 4.092 autos menos, lo que representa una tasa de variación del -30,9%.

En el siguiente gráfico, que muestra los Patentamientos para el mes de octubre de cada año, puede verse como se redujo la actividad en este sector. Luego de incrementarse durante seis años consecutivos, los patentamientos caen en 2009, producto de la menor actividad económica. Al comparar con los años anteriores, se ve que los patentamientos correspondientes a octubre de 2009 fueron los menores de los últimos cinco años. Incluso el valor de los mismos fue inferior al obtenido en 1997.

**Patentamientos octubre de cada año
Neuquén**



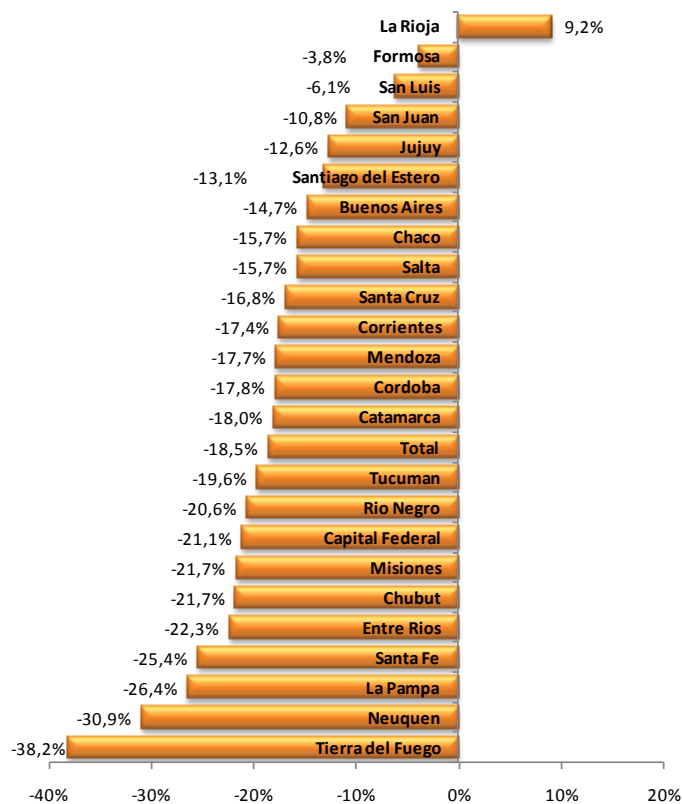
Fuente: Subsecretaría de Ingresos Públicos, en base a DNRPA

Por otra parte, en el total del país se patentaron 40.106 automóviles durante el último mes. En relación a septiembre de 2009 se observa una caída de 6.106 unidades en los patentamientos, lo que representa una variación del -13,2%. Por otra parte, en relación al mes de octubre de 2008, las inscripciones caen un -21,7%, debido a que las mismas se redujeron en 11.095 unidades.

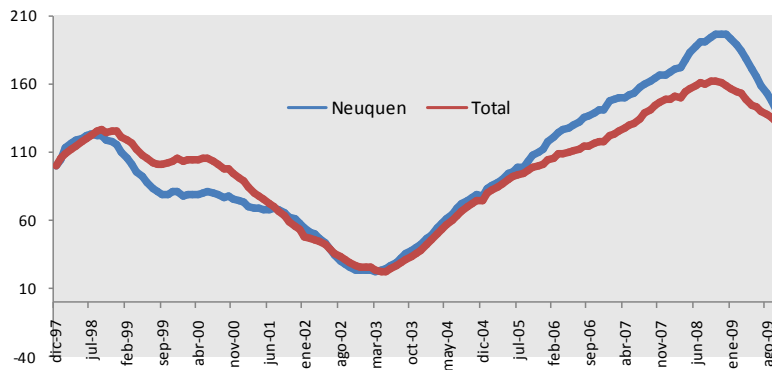
Por último, las ventas acumuladas durante los primeros diez meses del año, en el total del país alcanzaron a 455.184 vehículos. Comparado con los 558.731 de octubre de 2008, se observa una reducción superior a las cien mil unidades, lo que representa una caída del -18,5%.

Este resultado también se verifica a lo largo de todo el país, aunque con una diferente intensidad entre las distintas provincias. Solamente una provincia registra un incremento en las ventas acumuladas de autos entre 2009 y el año pasado. Esta corresponde a La Rioja, donde se patentaron 225 vehículos más, lo que representa un crecimiento del 9,2%. En el otro extremo se encuentra Tierra del Fuego, donde las ventas acumuladas cayeron un -38,2%. A esta le sigue la provincia de Neuquén, que como se mencionó, registró una caída del -30,9% anual en las inscripciones iniciales. El mes pasado, la caída en las ventas acumuladas en la provincia fue del -29,9%, lo que pone en evidencia la profundización de las mismas. En el siguiente gráfico puede verse la evolución para el resto de las provincias del país.

Tasa de variación de los Patentamientos acumulados. Octubre 2009 – Octubre 2008



Fuente: Subsecretaría de Ingresos Públicos, en base a DNRPA

**Indice de patentamientos -Neuquén y Total país
promedio móvil 12 meses. Base dic 97=100**


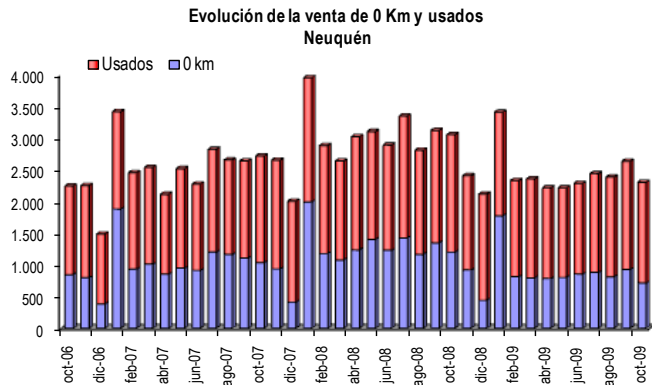
Fuente: Subsecretaría de Ingresos Públicos, en base a DNRPA

Comparando la evolución con el total del país a más largo plazo, utilizando un índice de promedio móvil de 12 meses, con el objetivo de evitar la estacionalidad que presenta esta serie, puede observarse que, tomando como base el año 1997, la reducción del nivel de actividad en este mercado fue similar en ambas jurisdicciones durante el período de

crisis. A partir de allí, el mercado provincial mostró una mayor dinámica que su contraparte nacional. Hasta julio de 2008, este índice acumuló 43 meses de aumentos consecutivos, solo mostrando un leve descenso en diciembre de 2004.

El dato correspondiente a Neuquén para el mes de octubre vuelve a mostrar una reducción en el promedio móvil, acumulando de esta manera 10 meses consecutivos de caídas. Así, el indicador se ubica en valores similares a los de diciembre de 2006, lo que evidencia la fuerte caída que sufrió este sector. Por otra parte, para el total del país, la reducción en este indicador lleva 12 meses consecutivos, ya que la misma comenzó hacia octubre de 2008.

Tomando en cuenta los patentamientos anualizados, es decir, el acumulado de los últimos 12 meses, se aprecia una caída considerable entre octubre de 2009 y 2008. Durante octubre de 2008, este indicador mostró que en Neuquén se patentaban autos a un ritmo de 14.607 autos anuales. El último dato, muestra que para el mismo mes de 2009, dicho valor cayó a 10.527, lo que marca una caída del -27,9%, acentuándose en relación al valor de septiembre, que fue de -23,7%. Este indicador muestra una tasa de variación negativa desde el mes de mayo de 2009.



Fuente: Subsecretaría de Ingresos Públicos, en base a DNRPA

En lo que respecta al mercado de los usados, también se observa una reducción en su actividad, aunque a menor ritmo que el registrado para los autos nuevos. En este caso, durante el mes de octubre, las transferencias ascendieron a 1.590 unidades en la provincia de Neuquén. En relación al mes

anterior, se obtuvo una caída, que alcanzó al -6,9%. Esta se produjo luego de que las transferencias se incrementaran durante cuatro meses seguidos, entre junio y septiembre. Por otra parte, en términos anuales, las mismas muestran una reducción del -14,1%, muy superior al -3,7% del mes de septiembre. De esta manera puede verse que en octubre cambió la tendencia, que mostraba un mercado de autos nuevos en caída, siendo reemplazado por el de usado que evidenciaba un crecimiento. En este último mes, cae la compra de ambos tipos de autos.

En lo que respecta al conjunto de provincias, se verificó un total de 118.816 transferencias, reduciéndose un -7,4% en relación a septiembre y un -2,3% en términos anuales. En lo que respecta al valor acumulado en los diez primeros meses, se aprecia una caída del -9,5% anual en el total del país, mientras que para la provincia la reducción alcanzó al -12,3%.

De esta manera, el mercado automotor de la provincia totalizó 2.303 unidades en octubre, registrando una variación negativa del -24,6% en relación al mismo mes de 2008. La menor cantidad de patentamientos explica 16 puntos porcentuales de la variación total, mientras que la caída en las transferencias contribuyó con los -8,6 puntos restantes. Así, se ve que a pesar que las inscripciones iniciales tienen un menor valor que las transferencias, explican una mayor proporción de la variación anual, lo que muestra la importancia de su descenso.