

## MERCADO AUTOMOTOR EN NEUQUÉN

Marzo 2010

La evolución de las ventas de autos nuevos en la provincia de Neuquén durante el mes de marzo confirma que este sector se encuentra en franca recuperación, luego de un 2009 marcado por una disminución en las ventas, producto de la caída en el nivel de actividad. Lo mismo sucede con las ventas de usados, que si bien mostraron signos de recuperación hacia fines del año pasado, en marzo se acentuó el crecimiento, llevando a que el volumen del mercado automotor en la provincia alcance un máximo histórico para este mes. De esta manera, el primer trimestre cierra con una variación acumulada positiva, resultado que no se observaba desde diciembre de 2008 cuando comienza a sentirse el impacto de la crisis.

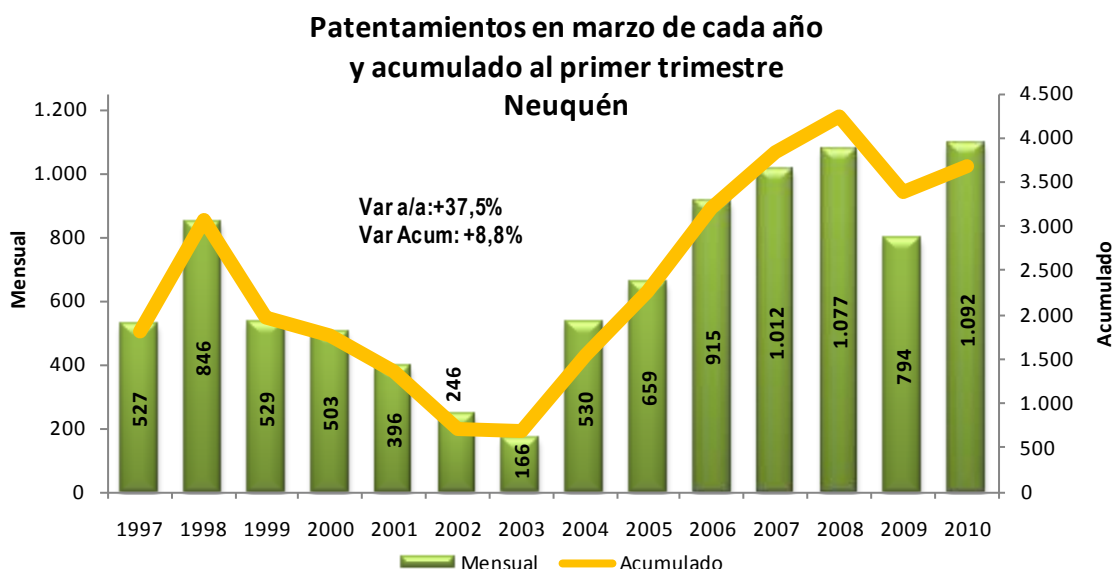
Al analizar los patentamientos a nivel país, se observa también una importante recuperación de las ventas en la mayoría de las provincias. Al igual que en el caso de Neuquén, en marzo se alcanzó un récord, lo que pone de manifiesto que la recuperación en la actividad de este sector se encuentra consolidada. Solo una provincia mostró una tasa de variación anual negativa durante el último mes, y tres si se toma en cuenta el primer trimestre.

### Patentamientos

Según la Dirección Nacional de Registros de la Propiedad Automotor (DNRPA), en la provincia de Neuquén se patentaron un total de 1.092 automotores durante el mes de marzo. Este registro se ubicó un 37,5% por encima de las 794 inscripciones correspondientes al mismo mes de 2009. Esta elevada tasa de crecimiento, que es la mayor desde junio de 2008, pone de manifiesto la recuperación del nivel de actividad en este sector. Si bien contribuye a este valor el bajo nivel de ventas del año pasado, éste no puede explicar todo el crecimiento. Esto queda claro al observar que el resultado del último mes marca el mayor número de patentamientos para dicho período, incluso por encima de las correspondientes al año 2008, previo a la crisis.

En términos mensuales, también se verificó un crecimiento en los patentamientos. En este caso, el mismo ascendió al 14,8%, al inscribirse 141 autos más que durante el mes de febrero.

En el gráfico, que muestra las ventas para el mes de marzo de cada año, se ve como las mismas crecieron sostenidamente hasta el año 2008. En 2009, se comienza a sentir el efecto de la desaceleración en el nivel de actividad, al reducirse el total de los patentamientos, el cual continúa durante todo el año. Ya en 2010 las ventas vuelven a crecer en términos anuales, y además es el primer mes en que superan las realizadas para el mismo período de 2008, marcando un récord para este período.

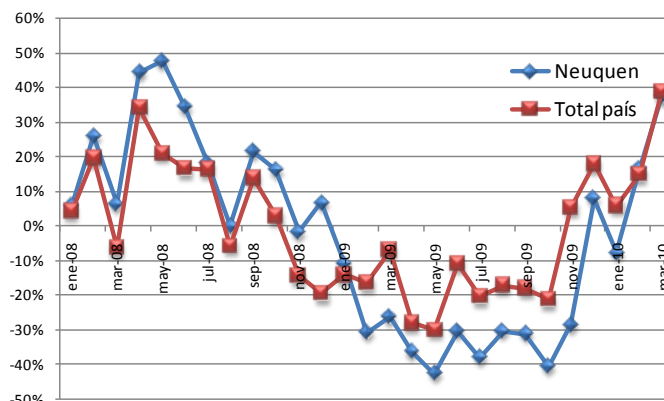


Fuente: Subsecretaría de Ingresos Públicos, en base a DNRPA

Al analizar la evolución de los patentamientos en el total del país, puede verse que la recuperación, que comenzó hacia el último trimestre de 2009, continúa firme. Durante marzo, los patentamientos alcanzaron a 57.479 unidades. Al igual que lo sucedido en Neuquén, este volumen de ventas marcó un máximo para este mes. En comparación con marzo de 2009, las ventas se incrementaron en 16.073 unidades, lo que representa una variación del 38,8%.

En términos mensuales, también se aprecia un aumento, siendo el mismo del 28%. En el siguiente gráfico puede verse la evolución de la tasa de crecimiento anual, tanto en Neuquén, como en el total del país. Allí se ve claramente la caída en el nivel de actividad que se presentó durante el año pasado, el cual fue consecuencia del impacto de la crisis externa que afectó también al país y la región. Ya hacia finales de 2009 se comienza a apreciar una recuperación, tanto en la provincia como en el total del país. El resultado de marzo vuelve a mostrar una aceleración en la tasa de crecimiento, tanto en la provincia como a nivel país. Como se observa, la tasa de variación, en Neuquén, durante este último mes es la más elevada de los últimos 22 meses.

**Tasa de variación anual de los patentamientos Neuquén y Total país**

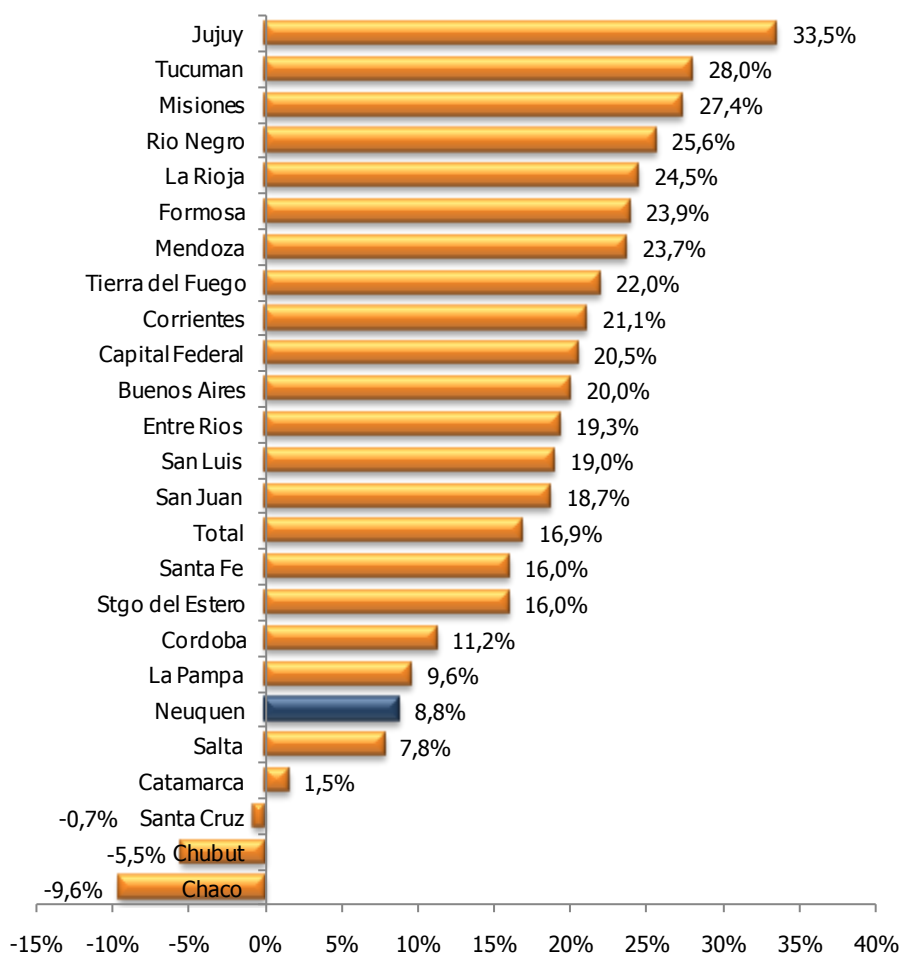


Fuente: Subsecretaría de Ingresos Públicos, en base a DNRPA

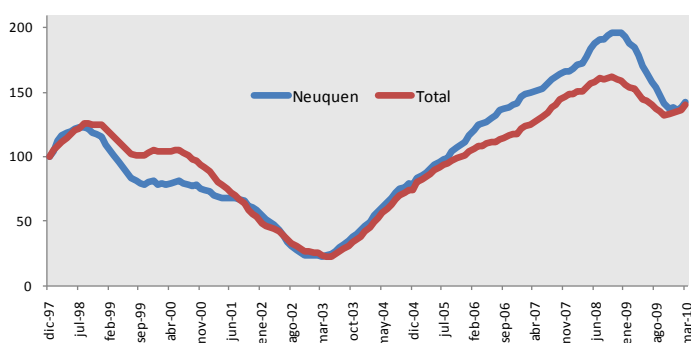
Al comparar las ventas acumuladas durante el primer trimestre del año, se observa que por primera vez en los últimos 15 meses se obtiene una variación positiva en la provincia de Neuquén. En efecto, en los primeros tres meses el año se patentaron 297 autos más que en el mismo período de 2009, lo que representa un incremento del 8,8%. En el caso del total del país, el crecimiento de las ventas acumuladas fue, en dicho período, del 16,9%.

A nivel de cada provincia, se observa un alza generalizada en los patentamientos, al comparar con el mes de marzo de 2009, donde sólo en el Chaco se produjo una caída anual, del -5,8%. Por otra parte, al comparar las ventas durante el primer trimestre del año con las de 2009, también se aprecia un crecimiento en casi todas ellas. En este caso, tres provincias registran una caída en sus ventas durante los primeros tres meses. Estas son Chaco, Chubut y Santa Cruz. En el otro extremo, Jujuy fue la provincia que presentó el mayor incremento en las ventas durante el primer trimestre, con una tasa del 33,5%. En el siguiente gráfico se puede observar la tasa de variación anual de las diferentes provincias, para el primer trimestre.

### Tasa de variación anual de patentamientos. I trimestre 2010 – I trimestre 2009



Fuente: Subsecretaría de Ingresos Públicos, en base a DNRPA

Índice de patentamientos -Neuquén y Total país  
promedio móvil 12 meses. Base dic 97=100


Fuente: Subsecretaría de Ingresos Públicos, en base a DNRPA

Este gráfico muestra la evolución del promedio móvil de 12 meses, con el objetivo de evitar la estacionalidad que presenta esta actividad. Aquí puede verse con claridad el efecto de la crisis internacional sobre las ventas de autos, que comenzaron a reducirse hacia fines de 2008. Como se mencionó, hacia fines de 2009 el mercado automotor comienza a desacelerar su caída, y para el total del país,

en noviembre comienza a observarse un incremento en este indicador. En el caso de Neuquén, febrero marca el primer mes de aumento, luego de la caída producida entre enero de 2009 y el mismo mes de 2010. Debido al aumento producido en marzo, esta serie continúa en ascenso, evidenciando el posible comienzo de un nuevo ciclo de crecimiento.

En lo que respecta al mercado de los usados en la provincia, se observó en marzo la quinta variación anual positiva consecutiva, lo que muestra que este segmento se recuperó con anterioridad al correspondiente a los cero kilómetros. Con un total de 1.901 transferencias durante el mes de marzo, el crecimiento en relación a un año atrás alcanzó al 21,7%. En lo que se refiere a la variación mensual, el volumen también se incrementó, siendo el aumento del 11,3%. En el caso del conjunto de provincias, la venta de autos usados se incrementó un 28,6% anual, hasta alcanzar las 131.633 unidades. A su vez, en relación a febrero también se apreció un aumento, siendo en este caso del 22,2%.

Gracias a este último resultado, el mercado automotor de la provincia mostró un aumento, por cuarto mes consecutivo, en términos anuales. El mismo llegó al 27% y estuvo explicado por partes iguales por las ventas de autos nuevos y usados, ya que los primeros aportaron 13 puntos al crecimiento total, mientras que los usados contribuyeron con los 14 puntos restantes.