

MERCADO AUTOMOTOR EN NEUQUÉN

Diciembre 2009

Los patentamientos en la provincia de Neuquén cerraron el último mes del año con una leve alza en relación a diciembre del año anterior, luego de que las mismas mostraran una caída anual durante los once meses previos. A pesar del resultado de diciembre, el año 2009 marcó un quiebre en la expansión del sector automotor, cuyas ventas se habían incrementado de manera consecutiva durante los últimos 6 años, entre 2003 y 2008. Este resultado fue producto de la menor demanda registrada como consecuencia del menor nivel de actividad generado por la crisis internacional.

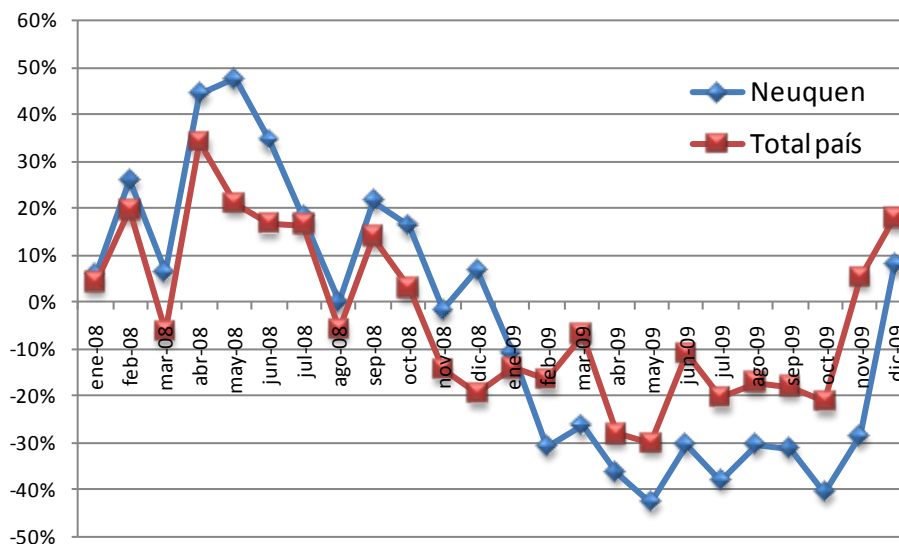
En lo que respecta al resto de las provincias, también se pudo apreciar en diciembre una recuperación, ya que varias de ellas volvieron a registrar tasas de crecimiento anual positivas, después de un 2009 donde en la mayoría de los meses se observó una caída de las ventas. Esto último llevó a que solo una provincia cierre el año con mayores patentamientos que los verificados durante el 2008. Por su parte, la producción de autos también sufrió el impacto de la crisis, reduciendo de manera importante su actividad. Ya hacia el último trimestre, la producción repuntó, de la mano de la mayor demanda de Brasil, registrando en diciembre un crecimiento anual del 98%, aunque el año terminó con una caída acumulada del -14%.

Patentamientos

En lo que respecta a la Provincia de Neuquén, durante el mes de diciembre se patentaron un total de 477 vehículos. Al igual que en todos los años, se observa una reducción de las ventas durante los últimos tres meses, siendo en este caso del -27,5% en relación a noviembre. Por otra parte, el dato que marca la diferencia durante este último mes es la presencia de una tasa de variación anual positiva en las ventas. En efecto, la misma presentó un valor de 7,9%, siendo el primer registro positivo de todo el año. Este porcentaje representa un aumento de 35 autos, que aunque en términos absolutos no es un valor elevado, marca un quiebre de once meses de caídas consecutivas.

Este resultado puede observarse en el siguiente gráfico. Allí se ve como, tanto en Neuquén como en el total del país, el año 2009 mostró una caída anual de las ventas en casi todos los meses. En la provincia de Neuquén, el primer registro negativo se verificó en el mes de enero, manteniéndose de esta manera hasta el mes de noviembre. Por su parte, para el caso del conjunto de provincias, el impacto de la crisis se presentó con anterioridad, y ya en noviembre de 2008 comienzan a caer las ventas. Pero aquí también, las mismas comienzan a mostrar una recuperación un mes antes que en la provincia.

Tasa de variación anual de los patentamientos Neuquén y Total país



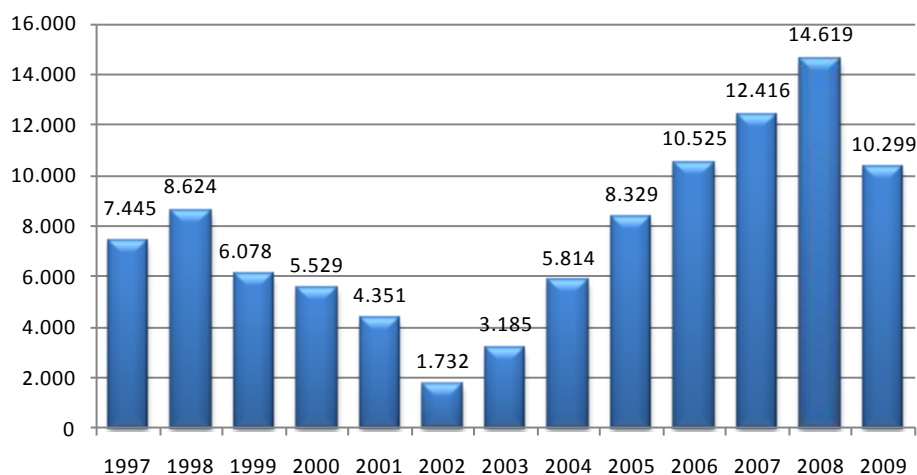
Fuente: Subsecretaría de Ingresos Públicos, en base a DNRPA

Si bien este es un resultado positivo, resulta necesario esperar los datos de los próximos meses, para poder confirmar el quiebre de la anterior tendencia. De todas maneras, es de esperar una recuperación del sector, producto de la reactivación que se observa en varios sectores de la economía.

En lo que respecta al resultado acumulado para todo el año, en Neuquén se obtuvo un total de 10.299 vehículos patentados. Al comparar con los 14.614 de 2008 se obtiene una caída del -29,6% en las ventas. De esta manera, el último año corta una serie de seis años consecutivos con incrementos de los

patentamientos. La dimensión de la crisis puede verse mejor al observar que las inscripciones iniciales del último año fueron las menores de los últimos cuatro. Este resultado se ve claramente en el siguiente gráfico, donde se muestran los patentamientos acumulados de cada año en la provincia de Neuquén.

Patentamientos anuales



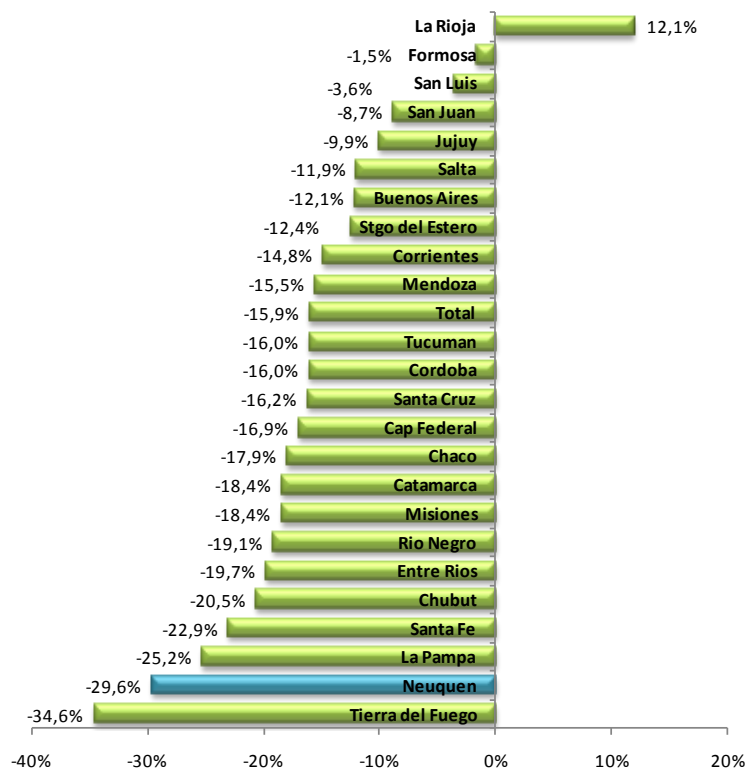
Fuente: Subsecretaría de Ingresos Públicos, en base a DNRPA

Por otra parte, como se mencionó, los patentamientos mostraron en el total del país una variación anual positiva por segunda vez consecutiva luego de 12 meses, la que se generalizó a un mayor número de provincias. En total se inscribieron 23.431 automóviles, lo que marca un importante crecimiento anual, que alcanzó al 17,8%, lo que representa un incremento absoluto de 3.543 autos. Este aumento estuvo explicado por la mayor venta producida en Buenos Aires, Capital Federal y Córdoba. En el primer caso, los patentamientos crecieron un 18,8%, mientras que en el segundo, la variación fue del 21,5%. Por último, en Córdoba, las ventas crecieron durante diciembre, un 18,3% anual. Dado el elevado peso relativo de las mismas en el total, entre las tres explican 13 puntos del crecimiento, es decir, cerca del 75%.

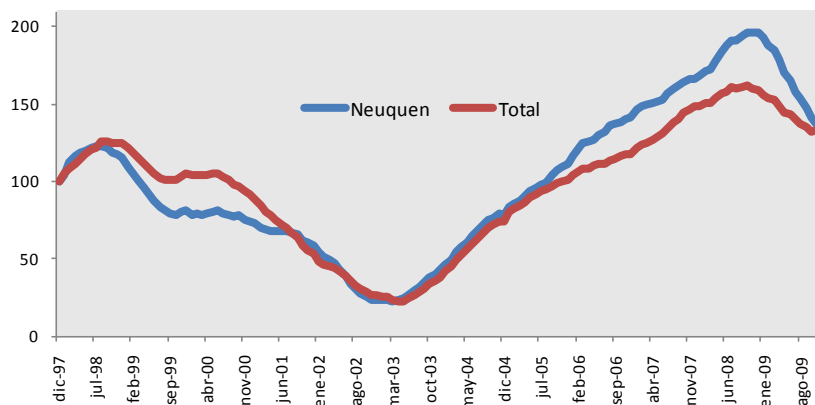
Las ventas acumuladas durante el año, en el total del país alcanzaron a 516.395 vehículos. Comparado con los 614.266 de 2008, se observa una reducción cercana a las cien mil unidades, lo que representa una caída del -15,9%.

Si bien durante el mes de diciembre se amplió la cantidad de provincias donde se observa una recuperación de las ventas, mostrando tasas de crecimiento anual positivas, el año termina con solo una de ellas presentando un volumen de ventas superior al del 2008. Esta corresponde a La Rioja, donde los patentamientos acumulados se incrementaron un 12,1%. El resto de las mismas registra caídas en los valores acumulados, siendo Tierra del Fuego la que presenta el mayor descenso. Aquí, las inscripciones se redujeron un -34,6% entre 2009 y 2008. Por otra parte, Neuquén presentó la segunda mayor caída, que como se mencionó, ascendió al -29,6%. En el siguiente gráfico se muestra la evolución de las ventas entre 2009 y el año anterior, donde se observa el resultado comentado.

Tasa de variación de los Patentamientos. Año 2009 – 2008



Fuente: Subsecretaría de Ingresos Públicos, en base a DNRPA

**Índice de patentamientos - Neuquén y Total país
promedio móvil 12 meses. Base dic 97=100**


Fuente: Subsecretaría de Ingresos Públicos, en base a DNRPA

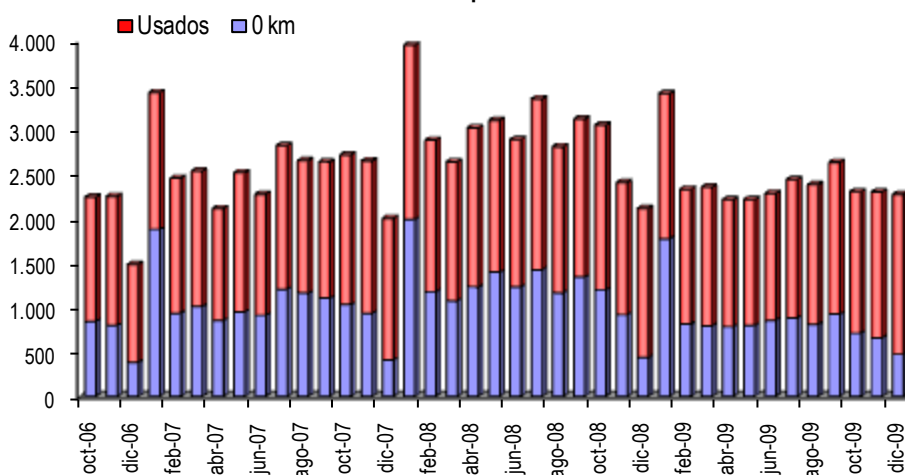
Comparando la evolución en Neuquén con la del total del país a más largo plazo, utilizando un índice de promedio móvil de 12 meses, con el objetivo de evitar la estacionalidad que presenta esta serie, puede observarse que, tomando como base el año 1997, la reducción del nivel de actividad en este mercado fue similar en ambas jurisdicciones durante el

período de la crisis que comenzó en 1998 y se acentuó con la salida de la convertibilidad. A partir de allí, el mercado provincial mostró una mayor dinámica que su contraparte nacional. Hasta julio de 2008, este índice acumuló 43 meses de aumentos consecutivos, solo mostrando un leve descenso en diciembre de 2004.

El dato correspondiente a Neuquén para el mes de diciembre corta la tendencia decreciente de la serie, que acumuló once meses de caídas, repitiendo el valor verificado durante noviembre. En lo que respecta al total del país, la serie muestra un aumento por segundo mes consecutivo.

En lo que respecta al mercado de los usados, se observó en diciembre la segunda variación anual positiva consecutiva, luego de que durante noviembre se presentara la primera desde diciembre de 2008. Con un total de 1.713 transferencias durante el mes de diciembre, el crecimiento en relación a un año atrás alcanzó al 7,2%. En lo que se refiere a la variación mensual, también se obtuvo una variación positiva, siendo en este caso del 9,3%. En lo que se refiere al total del país, también se obtuvo un crecimiento en términos anuales, al igual que en relación a noviembre. En el primer caso, la variación asciende al 20,9%, mientras que en el segundo a 5%. El número de transferencias durante diciembre fue de 119.035 para el total de provincias.

**Evolución de la venta de 0 Km y usados
Neuquén**



Fuente: Subsecretaría de Ingresos Públicos, en base a DNRPA

A pesar de estos incrementos anuales, las transferencias acumuladas durante el año 2009 registran una caída tanto en Neuquén como en el total del país. En el primer caso, la misma es del -9,1%, mientras que en el segundo, de -5,8%.

De esta manera, el mercado automotor de la provincia totalizó 2.270 unidades en diciembre, registrando una variación positiva del 7,3% en relación al mismo mes de 2008. Esta misma fue producto, principalmente, del aumento en las transferencias, que explican casi el 80% de la variación total.