

## MERCADO AUTOMOTOR EN NEUQUÉN

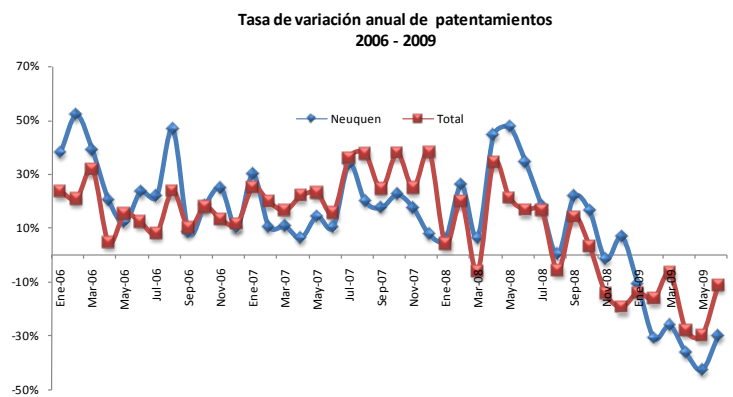
### JUNIO 2009

Los datos referidos al mes de abril muestran una fuerte contracción en el mercado automotor, tanto a nivel país, como para la provincia de Neuquén. Según la DNRPA<sup>1</sup>, la demanda de automotores se contrajo de manera importante en el primer semestre del año. En este resultado influye el menor nivel de actividad económica, que junto a la incertidumbre sobre el futuro, reducen las compras de este tipo de bienes.

La menor demanda de automotores se traduce en una caída en la actividad industrial del sector, que en junio cayó un -13,1% en relación al mismo mes de 2008. La reducción es aún mayor si se compara el primer semestre del año, con su correspondiente al año anterior. En este caso, la producción nacional registra una merma del -31,5%. Esta menor demanda no es solo interna, ya que las exportaciones cayeron un -26,2%, en los primeros seis meses del año. A pesar de esto, en junio se observó, por primera vez en el año, un aumento de las mismas en términos anuales, siendo el mismo del 0,5%.

### Patentamientos

Los patentamientos en la Provincia de Neuquén alcanzaron las 858 unidades durante el mes de junio de 2009. De esta manera se acumulan 6 meses consecutivos de caídas anuales. En relación a mayo, los patentamientos crecieron un 7%, luego de incrementarse otro 2% entre mayo y abril.

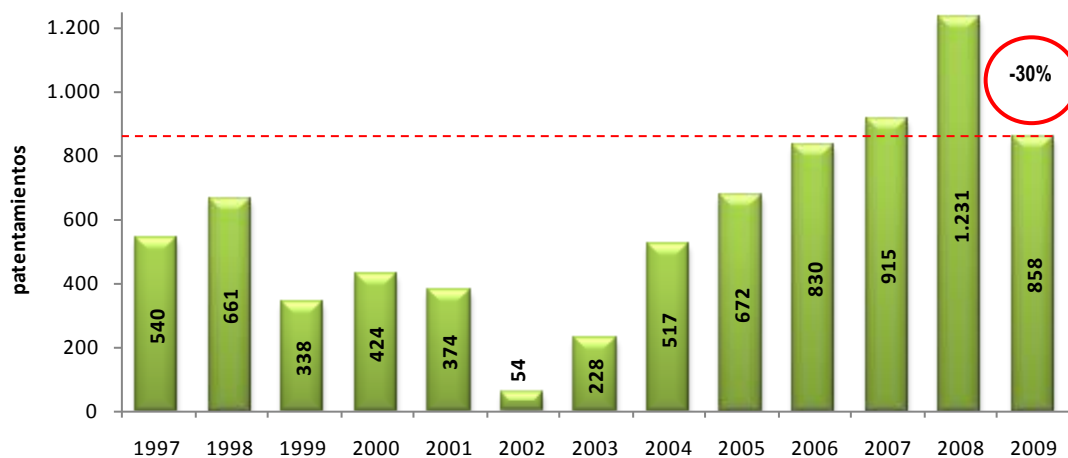


Fuente: Subsecretaría de Ingresos Públicos, en base a DNRPA

<sup>1</sup> Dirección nacional de los Registros de la Propiedad del Automotor y Créditos Prendarios.

Pero el valor más importante, surge al comparar las ventas de junio de 2009 con las del mismo período de 2008. Entre estos dos meses, las ventas de autos nuevos cayeron un  $-30,3\%$ , es decir, se patentaron 373 automóviles menos. Incluso, los mismos fueron inferiores a los registrados en junio de 2007. A pesar de esto, la variación fue menor a la registrada durante el mes de mayo, cuando alcanzó a  $-42,8\%$ .

Patentamientos junio de cada año  
Neuquén



Fuente: Subsecretaría de Ingresos Públicos, en base a DNRPA

En el gráfico anterior puede apreciarse lo mencionado. Los patentamientos registrados durante junio de 2009 cayeron fuertemente en relación al año anterior, e incluso fueron los más bajos de los últimos tres años, luego de que los mismos crecieran durante 6 años consecutivos. El gráfico muestra claramente el impacto de la actual situación sobre el mercado automotor en Neuquén.

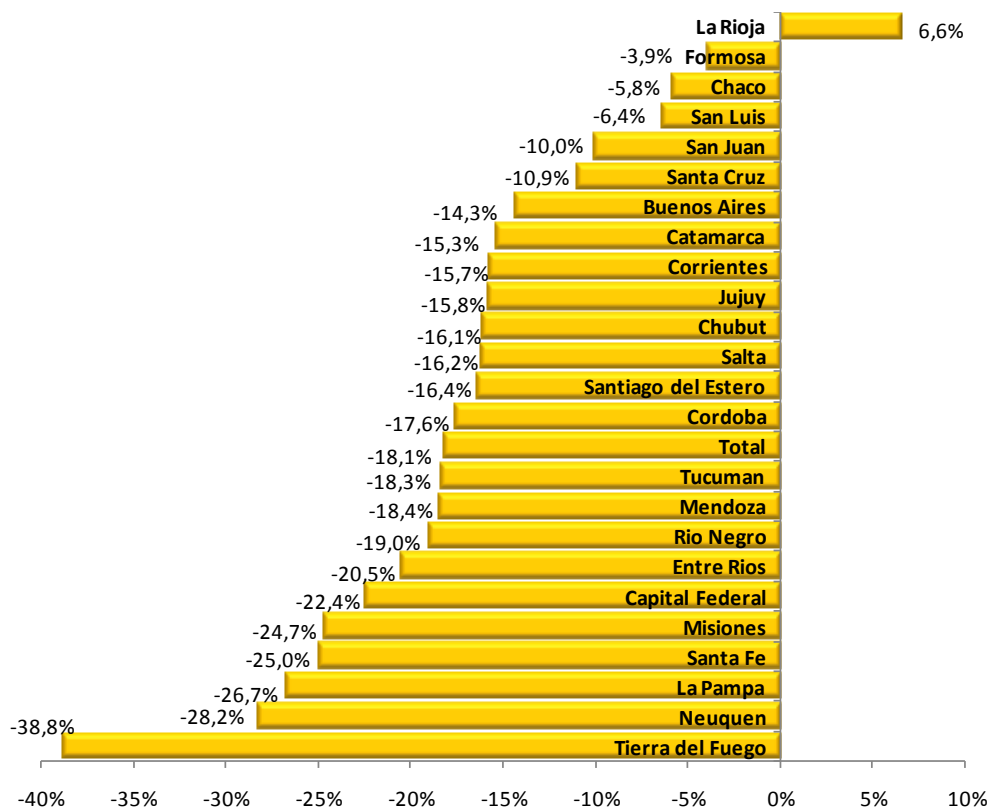
Por otra parte, en el total del país se patentaron 43.869 automóviles durante el último mes. En relación a mayo de 2009 se observa un aumento en los patentamientos que alcanzó al  $9\%$ , lo que significa que se inscribieron 3.611 vehículos menos. Comparando con junio de 2008, las ventas de autos 0 km caen un  $-11,5\%$ .

Comparando las ventas acumuladas durante el primer semestre del año, se observa una reducción de las mismas, tanto en la provincia de Neuquén, como en el total del país. Para la provincia, en este período se

vendieron 5.829 autos, contra 8.116 del mismo período de 2008. Para el total del país, los valores correspondientes son 279.340 y 341.180. En el primer caso, la caída alcanzó al  $-28,2\%$ , mientras que para el segundo, se obtuvo una disminución del  $-18,1\%$ .

En lo que respecta a la evolución en las diferentes provincias, en términos anuales, se observa una reducción en 21 de ellas, mientras que en las 3 restantes se produjo un aumento. Si la comparación se realiza entre los primeros seis meses del año, con los de 2008, solamente la provincia de La Rioja registra un incremento anual. De esta manera puede verse que la reducción en los patentamientos se extiende en todas las provincias, producto de la caída en el nivel de actividad general. El siguiente gráfico muestra la variación de los patentamientos acumulados en las diferentes provincias, donde se puede apreciar la fuerte desaceleración que se produjo en la mayoría de ellas.

### Tasa de crecimiento de los patentamientos. Junio 2009 – Junio 2008



Fuente: Subsecretaría de Ingresos Públicos, en base a DNRPA

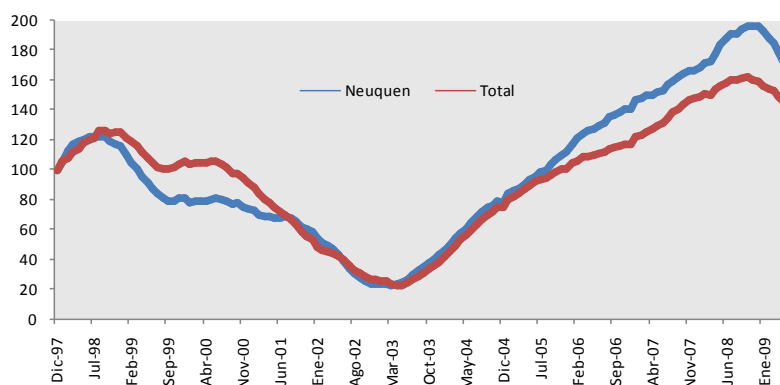
Comparando la evolución con el total del país a más largo plazo, utilizando un índice de promedio móvil de 12 meses, con el objetivo de evitar la estacionalidad que presenta esta serie, puede observarse que, tomando como base el año 1997, la reducción del nivel de actividad en este mercado fue similar en ambas jurisdicciones durante el período de crisis.

A partir de allí, el mercado provincial mostró una mayor dinámica que su contraparte nacional. Hasta julio de 2008, este índice acumuló 43 meses de aumentos consecutivos, solo mostrando un leve descenso en diciembre de 2004.

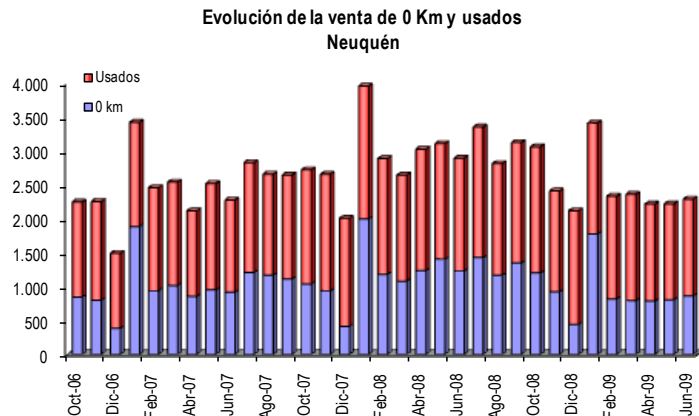
Con los últimos datos, puede verse que en Neuquén, luego de mantenerse en el mismo valor entre octubre y diciembre de 2008, en enero el índice cae, mostrando una pendiente negativa, que se acentúa en los últimos meses. En su contraparte nacional, este índice comenzó a caer en noviembre, por lo que lleva ocho meses de caídas consecutivas. Aquí puede apreciarse mejor como las ventas se fueron desacelerando para pasar a mostrar un promedio móvil descendente.

Tomando en cuenta los patentamientos anualizados, es decir, el acumulado de los últimos 12 meses, se aprecia una caída considerable entre junio de 2009 y 2008. Durante junio de 2008, este indicador mostró que en Neuquén se patentaban autos a un ritmo de 13.982 autos anuales. El último dato, muestra que para el mismo mes de 2009, dicho valor cayó a 12.332, lo que marca una caída del -11,8%.

Índice de patentamientos -Neuquén y Total país  
promedio móvil 12 meses. Base dic 97=100



Fuente: Subsecretaría de Ingresos Públicos, en base a DNRPA



Fuente: Subsecretaría de Ingresos Públicos, en base a DNRPA

Por otra parte, el mercado de los usados también muestra el impacto de la caída en la actividad. Si bien, se observa una reducción en las transferencias durante junio, la misma es menor a la registrada para los patentamientos. De esta manera, el mercado de autos nuevos sufre un impacto mayor al de los usados. Estos últimos aumentaron en junio un 1% en relación al mes anterior, situándose en 1.427 unidades. Por otra parte, en términos anuales, la caída fue del -13,9% en Neuquén. Por último, las transferencias acumuladas a junio totalizan 8.979 automóviles, lo que implica una caída del -13,4% con respecto al primer semestre de 2008.

En términos anuales, las transferencias también registran un descenso al computar el total de provincias. En este caso, las mismas fueron en junio de 2009 un -14,5% inferiores a las registradas durante el mismo período del año anterior, totalizando 107.020 autos. En términos mensuales, las mismas también se incrementaron, en este caso un 8,1%.

Al sumar el total de ventas de 0 Km. y las transferencias realizadas durante el mes de junio, se obtiene que el mercado automotor en la provincia de Neuquén alcanzó los 2.285 vehículos. De esta manera, el mismo cayó, en términos anuales, un -20,9%. A su vez, en relación al mes anterior, se verificó un aumento de 3,2%.